

Zubehör

Artikelbezeichnung	Modell	Text	Anschluss- grösse	Preis CHF
--------------------	--------	------	----------------------	-----------

Zubehör für Regler der Serie AR

AR10P-270AS	AR10	Befestigungswinkel ^{Anm. 1)}	—	3,00
AR20P-270AS	AR20	Befestigungswinkel ^{Anm. 1)}	—	4,80
AR30P-270AS	AR30	Befestigungswinkel ^{Anm. 1)}	—	3,85
AR40P-270AS	AR40	Befestigungswinkel ^{Anm. 1)}	—	4,10
AR10P-260S	AR10	Panelmutter	—	3,00
AR20P-260S	AR20	Panelmutter	—	1,80
AR30P-260S	AR30	Panelmutter	—	2,30
AR40P-260S	AR40	Panelmutter	—	3,30
G27-10-R1	AR10	Manometer 1 MPa / 10 bar ^{Anm. 4)}	Rc1/16	15,25
K8-10-40	AR20	Manometer 1 MPa / 10 bar ^{Anm. 2)}	G 1/8	10,15
K8-10-40	AR30	Manometer 1 MPa / 10 bar ^{Anm. 2)}	G 1/8	10,15
K4-10-50	AR40	Manometer 1 MPa / 10 bar ^{Anm. 2)}	G 1/4	10,15
K8-16-40	AR20-X425	Manometer 1,6 MPa / 16 bar ^{Anm. 2)}	G 1/8	10,15
K8-16-40	AR30-X425	Manometer 1,6 MPa / 16 bar ^{Anm. 2)}	G 1/8	10,15
K4-16-50	AR40-X425	Manometer 1,6 MPa / 16 bar ^{Anm. 2)}	G 1/4	10,15
GC3-10AS	AR20	Manometer 1 MPa / 10 bar ^{Anm. 3)}	—	16,15
GC3-10AS	AR30	Manometer 1 MPa / 10 bar ^{Anm. 3)}	—	16,15
GC3-10AS	AR40	Manometer 1 MPa / 10 bar ^{Anm. 3)}	—	16,15

Anm. 1) Inkl. Panelmutter

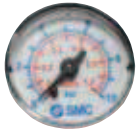
Anm. 2) Genauigkeit $\pm 2,5\%$ vom Endwert, Anzeige in MPa und bar

Anm. 3) Inkl. O-Ring und zwei Befestigungsschrauben

Anm. 4) Anzeige in MPa

Befestigungswinkel
mit Panelmutter

Manometer G27



Manometer K8/K4



Manometer GC3